

الفصل التاسع  
ذوو الإعاقة

CHAPTER IX  
DISABILITIES



## Disabilities

## ذوو الإعاقة

Due to the attention paid by the state towards the disabled, reflected in the services provided through the specialized centers, medical care at Rumaila hospital.

نظراً لما توليه الدولة من اهتمام لفئة ذوي الإعاقة والمتمثلة في الخدمات المقدمة لهم عن طريق المراكز المتخصصة والعناية الطبية بمستشفى الرميلة .

Planning and Statistics Authority is pleased to present this statistical chapter comprising data related to those registered at the specialized centers for disabled, classified by type of disability, gender, nationality and age groups. This data will be updated on annual basis reflecting the efforts exerted by the State and other institutions towards this group. In addition, the chapter contains data regarding the staff of these centers classified by occupation, gender and nationality .

يسر جهاز التخطيط والإحصاء أن يقدم هذا الفصل الإحصائي الذي يتضمن بيانات عن المسجلين في مراكز ذوي الإعاقة حسب نوع الإعاقة والنوع والجنسية والفئات العمرية ، كما سيتم متابعة هذه الإحصاءات بشكل سنوي لتعكس الجهد المقدم من الدولة والهيئات تجاه هذه الفئة. كذلك يحتوي هذا الفصل على بيانات عن المشغلين في مراكز ذوي الإعاقة حسب المهنة والنوع والجنسية .

This chapter also includes those with difficulties as per results of 2010 General Population Census.

كما يضم هذا الفصل ذوي الصعوبات من نتائج التعداد العام للسكان والمساكن ٢٠١٠.

### Sources of Data :

مصدر بيانات هذا الفصل :

1- The Ministry of Education and Higher Education - (Private Centers' frame).

١- وزارة التعليم والتعليم العالي - (مصدر إطار المراكز الخاصة).

2- State's Disabled Centers .

٢- مراكز ذوي الإعاقة في الدولة .

3- Rumaila Hospital .

٣- مستشفى الرميلة .

4- Qatar Paralympic Committee .

٤- الإتحاد القطري لرياضة ذوي الاحتياجات الخاصة.

5- Best Buddies Qatar (Source of Frame) .

٥- بست باديز قطر (مصدر إطار) .



الأفراد ذوو الصعوبات حسب الجنسية والنوع والبلدية  
التعداد العام للسكان والمساكن والمنشآت، أبريل ٢٠١٠

INDIVIDUALS WITH DISABILITIES BY NATIONALITY, GENDER, AND MUNICIPALITY  
POPULATION, HOUSING & ESTABLISHMENTS CENSUS, APRIL 2010

Table No. (179)

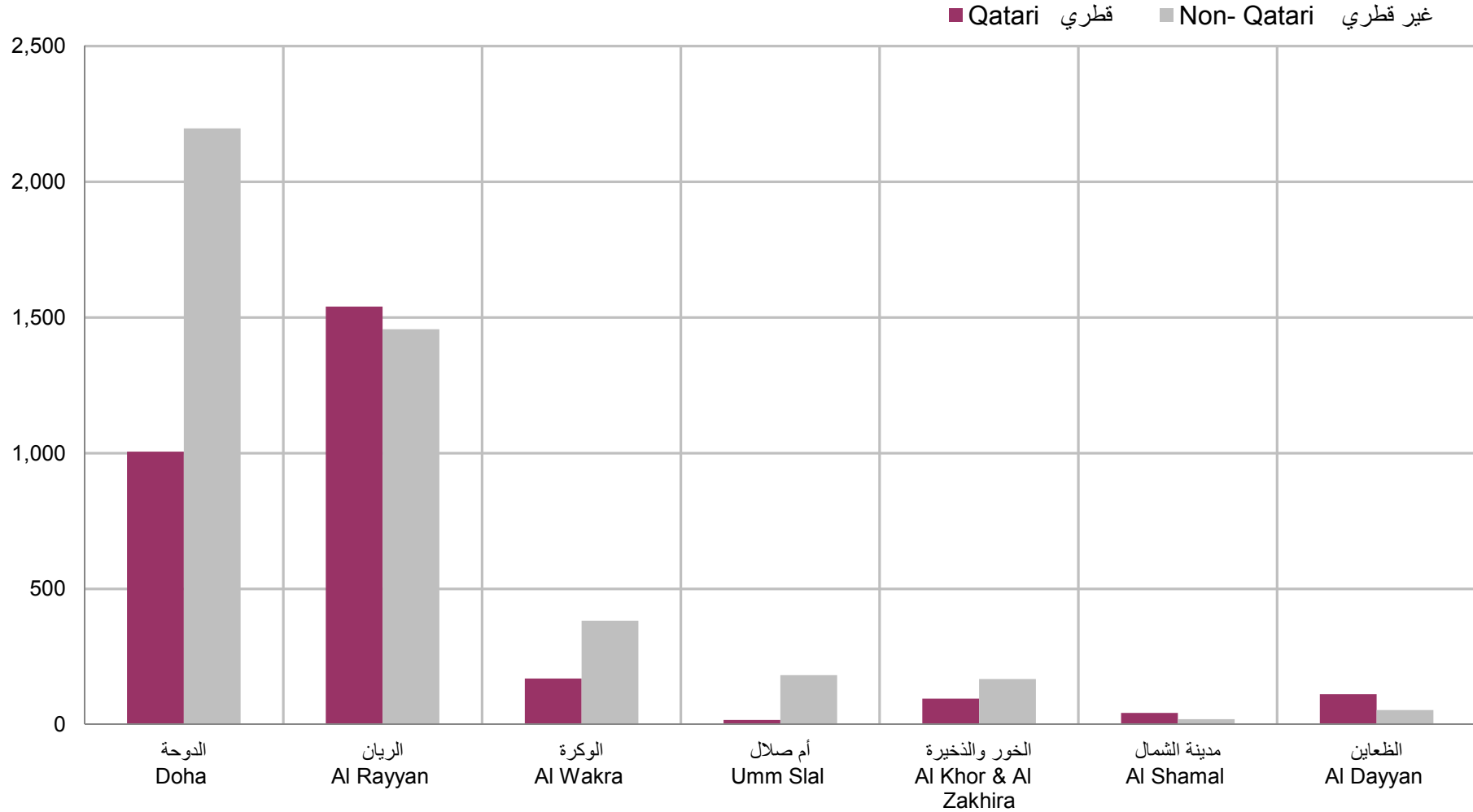
جدول رقم (١٧٩)

Municipality	Nationality الجنسية									البلدية
	Total المجموع			Non- Qatari غير قطري			Qatari قطري			
	المجموع Total	إناث Females	ذكور Males	المجموع Total	إناث Females	ذكور Males	المجموع Total	إناث Females	ذكور Males	
Doha	3,202	1,430	1,772	2,197	923	1,274	1,005	507	498	الدوحة
Al Rayyan	2,997	1,317	1,680	1,457	647	810	1,540	670	870	الريان
Al Wakra	551	240	311	382	171	211	169	69	100	الوكرة
Umm Slal	403	167	236	182	68	114	17	99	122	أم صلال
Al Khor	262	83	179	167	41	126	95	42	53	الخور
Al Shamal	63	29	34	20	8	12	43	21	22	مدينة الشمال
Al Dayyan	165	77	88	53	33	20	112	44	68	الظعائن
<b>Total</b>	<b>7,643</b>	<b>3,343</b>	<b>4,300</b>	<b>4,458</b>	<b>1,891</b>	<b>2,567</b>	<b>2,981</b>	<b>1,452</b>	<b>1,733</b>	<b>المجموع</b>



الأفراد ذوو الصعوبات حسب الجنسية والنوع والبلدية  
التعداد العام للسكان والمساكن والمنشآت، أبريل ٢٠١٠

INDIVIDUALS WITH DISABILITIES BY NATIONALITY, GENDER, AND MUNICIPALITY  
POPULATION, HOUSING & ESTABLISHMENTS CENSUS, APRIL 2010



شكل رقم (42) Graph No.



الأفراد ذوو الصعوبات حسب الجنسية والنوع وفئات العمر  
التعداد العام للسكان والمساكن والمنشآت، أبريل ٢٠١٠

INDIVIDUALS WITH DISABILITIES BY NATIONALITY, GENDER  
AND AGE GROUPS  
POPULATION, HOUSING & ESTABLISHMENTS CENSUS, APRIL 2010

Table No. (180)

جدول رقم (١٨٠)

Age groups	Nationality الجنسية									فئات العمر
	المجموع Total			Non- Qatari غير قطري			Qatari قطري			
	المجموع Total	إناث Females	ذكور Males	المجموع Total	إناث Females	ذكور Males	المجموع Total	إناث Females	ذكور Males	
Less than a year	13	6	7	8	3	5	5	3	2	أقل من سنة
1	14	8	6	6	3	3	8	5	3	١
2	15	8	7	8	5	3	7	3	4	٢
3	93	45	48	72	34	38	21	11	10	٣
4	95	44	51	75	35	40	20	9	11	٤
5 - 9	611	259	352	459	182	277	152	77	75	٥ - ٩
10 - 14	644	289	355	447	212	235	197	77	120	١٠ - ١٤
15 - 19	479	191	288	289	115	174	190	76	114	١٥ - ١٩
20 - 24	445	174	271	278	107	171	167	67	100	٢٠ - ٢٤
25 - 29	431	170	261	306	126	180	125	44	81	٢٥ - ٢٩
30 - 34	383	150	233	259	93	166	124	57	67	٣٠ - ٣٤
35 - 39	334	136	198	224	90	134	110	46	64	٣٥ - ٣٩
40 - 44	343	162	181	242	119	123	101	43	58	٤٠ - ٤٤
45 - 49	395	184	211	294	132	162	101	52	49	٤٥ - ٤٩
50 - 54	558	234	324	362	123	239	196	111	85	٥٠ - ٥٤
55 - 59	514	231	283	292	119	173	222	112	110	٥٥ - ٥٩
60 - 64	470	238	232	251	120	131	219	118	101	٦٠ - ٦٤
65 - 69	454	214	240	181	76	105	273	138	135	٦٥ - ٦٩
70 - 74	519	227	292	173	78	95	346	149	197	٧٠ - ٧٤
75 - 79	418	176	242	118	52	66	300	124	176	٧٥ - ٧٩
80 +	415	197	218	114	67	47	301	130	171	+ ٨٠
<b>Total</b>	<b>7,643</b>	<b>3,343</b>	<b>4,300</b>	<b>4,458</b>	<b>1,891</b>	<b>2,567</b>	<b>3,185</b>	<b>1,452</b>	<b>1,733</b>	<b>المجموع</b>



توزيع الصعوبات حسب الجنسية والنوع ونوع الصعوبة  
التعداد العام للسكان والمساكن والمنشآت، أبريل ٢٠١٠

DIFFICULTIES BY NATIONALITY, GENDER AND TYPE OF DIFFICULTY  
POPULATION, HOUSING & ESTABLISHMENTS CENSUS, APRIL 2010

Table No. (181)

جدول رقم (١٨١)

Type of Difficelties	Nationality الجنسية									نوع الصعوبة
	Total المجموع			Non- Qatari غير قطري			Qatari قطري			
	المجموع Total	إناث Females	ذكور Males	المجموع Total	إناث Females	ذكور Males	المجموع Total	إناث Females	ذكور Males	
Visual	2,424	1,031	1,393	1,140	520	620	1,284	511	773	الرؤية
Hearing	1,602	613	989	719	251	468	883	362	521	السمع
Speaking	1,898	702	1,196	1,056	354	702	842	348	494	النطق
Mobility	3,402	1,610	1,792	1,513	669	844	1,889	941	948	الحركة
Rembering	2,266	1,100	1,166	1,011	515	496	1,255	585	670	التذكر
Self care	2,355	1,127	1,228	881	395	486	1,474	732	742	العناية بالنفس
Jnderstanding	1,107	497	610	659	284	375	448	213	235	الفهم
Other	1,109	406	703	485	178	307	624	228	396	أخرى
Total disabilities	16,163	7,086	9,077	7,464	3,166	4,298	8,699	3,920	4,779	مجموع أعداد الصعوبات
Total persons	7,643	3,343	4,300	4,458	1,891	2,567	3,185	1,452	1,733	مجموع أعداد الأفراد



توزيع الصعوبات حسب الجنسية والنوع ونوع الصعوبة ودرجة الصعوبة  
التعداد العام للسكان والمساكن والمنشآت، أبريل ٢٠١٠

DIFFICULTIES BY NATIONALITY, GENDER, DEGREE AND TYPE OF DIFFICULTY  
POPULATION, HOUSING & ESTABLISHMENTS CENSUS, APRIL 2010

Table No. (182)

جدول رقم (١٨٢)

Type of difficulty	Degree of difficulty	Nationality الجنسية									درجة الصعوبة	نوع الصعوبة
		Total المجموع			Non- Qatari غير قطري			Qatari قطري				
		المجموع Total	إناث Females	ذكور Males	المجموع Total	إناث Females	ذكور Males	المجموع Total	إناث Females	ذكور Males		
Visual	Total	2,424	1,031	1,393	1,140	520	620	1,284	511	773	مجموع	الرؤية
	Completely Unable	262	129	133	98	42	56	164	87	77	لا يمكن على الإطلاق	
	High difficulty	585	273	312	249	117	132	336	156	180	كثير من الصعوبة	
	little difficulty	1,577	629	948	793	361	432	784	268	516	قليل من الصعوبة	
Hearing	Total	1,602	613	989	719	251	468	883	362	521	مجموع	السمع
	Completely Unable	288	103	185	165	42	123	123	61	62	لا يمكن على الإطلاق	
	High difficulty	441	206	235	151	73	78	290	133	157	كثير من الصعوبة	
	little difficulty	873	304	569	403	136	267	470	168	302	قليل من الصعوبة	
Speaking	Total	1,898	702	1,196	1,056	354	702	842	348	494	مجموع	النطق
	Completely Unable	451	189	262	197	67	130	254	122	132	لا يمكن على الإطلاق	
	High difficulty	485	195	290	227	92	135	258	103	155	كثير من الصعوبة	
	little difficulty	962	318	644	632	195	437	330	123	207	قليل من الصعوبة	
Mobility	Total	3,402	1,610	1,792	1,513	669	844	1,889	941	948	مجموع	الحركة
	Completely Unable	634	313	321	214	99	115	420	214	206	لا يمكن على الإطلاق	
	High difficulty	823	383	440	289	141	148	534	242	292	كثير من الصعوبة	
	little difficulty	1,945	914	1,031	1,010	429	581	935	485	450	قليل من الصعوبة	
Rembering	Total	2,266	1,100	1,166	1,011	515	496	1,255	585	670	مجموع	التذكر
	Completely Unable	310	157	153	123	62	61	187	95	92	لا يمكن على الإطلاق	
	High difficulty	664	265	399	252	91	161	412	174	238	كثير من الصعوبة	
	little difficulty	1,292	678	614	636	362	274	656	316	340	قليل من الصعوبة	
Self care	Total	2,355	1,127	1,228	881	395	486	1,474	732	742	مجموع	العناية بالنفس
	Completely Unable	440	223	217	172	77	95	268	146	122	لا يمكن على الإطلاق	
	High difficulty	562	256	306	177	76	101	385	180	205	كثير من الصعوبة	
	little difficulty	1,353	648	705	532	242	290	821	406	415	قليل من الصعوبة	



توزيع الصعوبات حسب الجنسية والنوع ونوع الصعوبة ودرجة الصعوبة  
التعداد العام للسكان والمساكن والمنشآت، أبريل ٢٠١٠

DIFFICULTIES BY NATIONALITY, GENDER, DEGREE AND TYPE OF DIFFICULTY  
POPULATION, HOUSING & ESTABLISHMENTS CENSUS, APRIL 2010

Table No. (182)

جدول رقم (١٨٢)

Type of difficulty	Degree of difficulty	Nationality الجنسية									درجة الصعوبة	نوع الصعوبة
		المجموع Total			Non- Qatari غير قطري			Qatari قطري				
		المجموع Total	إناث Females	ذكور Males	المجموع Total	إناث Females	ذكور Males	المجموع Total	إناث Females	ذكور Males		
Understanding	Total	1,107	497	610	659	284	375	448	213	235	مجموع	الفهم
	Completely Unable	71	33	38	33	10	23	38	23	15	لايمكن على الإطلاق	
	High difficulty	256	99	157	106	40	66	150	59	91	كثير من الصعوبة	
	little difficulty	780	365	415	520	234	286	260	131	129	قليل من الصعوبة	
Other	Total	1,109	406	703	485	178	307	624	228	396	مجموع	أخرى
	Completely Unable	99	36	63	40	15	25	59	21	38	لايمكن على الإطلاق	
	High difficulty	365	148	217	131	49	82	234	99	135	كثير من الصعوبة	
	little difficulty	645	222	423	314	114	200	331	108	223	قليل من الصعوبة	
<b>Total disabilities</b>		<b>16,163</b>	<b>7,086</b>	<b>9,077</b>	<b>7,464</b>	<b>3,166</b>	<b>4,298</b>	<b>8,699</b>	<b>3,920</b>	<b>4,779</b>	<b>مجموع أعداد الصعوبات</b>	
<b>Total persons</b>		<b>7,643</b>	<b>3,343</b>	<b>4,300</b>	<b>4,458</b>	<b>1,891</b>	<b>2,567</b>	<b>3,185</b>	<b>1,452</b>	<b>1,733</b>	<b>مجموع أعداد الأفراد</b>	





الأفراد ذوو الصعوبات ( ١٠ سنوات فأكثر ) حسب الجنسية والنوع والحالة التعليمية  
التعداد العام للسكان والمساكن والمنشآت، أبريل ٢٠١٠

**INDIVIDUALS WITH DISABILITIES (10 YEARS AND ABOVE) BY NATIONALITY,  
GENDER AND EDUCATIONAL STATUS  
POPULATION, HOUSING & ESTABLISHMENTS CENSUS, APRIL 2010**

Table No. (183)

جدول رقم (١٨٣)

Educational Status	Nationality الجنسية									الحالة التعليمية
	Total المجموع			Non- Qatari غير قطري			Qatari قطري			
	المجموع Total	إناث Females	ذكور Males	المجموع Total	إناث Females	ذكور Males	المجموع Total	إناث Females	ذكور Males	
Illiterate	1,794	993	801	567	299	268	1,227	694	533	أمية
Read & Write	1,535	578	957	779	296	483	756	282	474	يقراً ويكتب
Literacy	113	54	59	53	17	36	60	37	23	محو أمية
Primary	872	358	514	543	229	314	329	129	200	ابتدائية
Preparatory	555	208	347	358	146	212	197	62	135	إعدادية
Vocational Training	62	7	55	51	7	44	11	0	11	تدريب مهني
Secondary	771	306	465	542	235	307	229	71	158	ثانوية
Diploma	250	95	155	217	85	132	33	10	23	دبلوم
University And Above	779	345	434	678	301	377	101	44	57	جامعي فأعلى
Other	71	29	42	42	14	28	29	15	14	أخرى
<b>Total</b>	<b>6,802</b>	<b>2,973</b>	<b>3,829</b>	<b>3,830</b>	<b>1,629</b>	<b>2,201</b>	<b>2,972</b>	<b>1,344</b>	<b>1,628</b>	<b>المجموع</b>



الأفراد ذوو الصعوبات (١٥ سنة فأكثر) حسب الجنسية والنوع والعلاقة بقوة العمل  
التعداد العام للسكان والمساكن والمنشآت، أبريل ٢٠١٠

**INDIVIDUALS WITH DISABILITIES (15 YEARS AND ABOVE) BY NATIONALITY,  
GENDER AND RELATION TO WORKFORCE  
POPULATION, HOUSING & ESTABLISHMENTS CENSUS, APRIL 2010**

Table No. (184)

جدول رقم (١٨٤)

Relation to Workforce	Nationality الجنسية									العلاقة بقوة العمل
	المجموع Total			غير قطري Non-Qatari			قطري Qatari			
	المجموع Total	إناث Females	ذكور Males	المجموع Total	إناث Females	ذكور Males	المجموع Total	إناث Females	ذكور Males	
<b>Total</b>	<b>1,623</b>	<b>253</b>	<b>1,370</b>	<b>1,426</b>	<b>200</b>	<b>1,226</b>	<b>197</b>	<b>53</b>	<b>144</b>	مجموع
<b>Economically Active</b>										النشيطون اقتصادياً
Employed	1,570	217	1,353	1,407	187	1,220	163	30	133	مشتغل
Unemployment worked before	14	8	6	7	3	4	7	5	2	متعطل سبق له العمل
Unemployment never worked before	38	27	11	12	10	2	26	17	9	متعطل لم يسبق له العمل
Paid trainee	1	1	0	0	0	0	1	1	0	متدرب براتب
<b>Total</b>	<b>4,535</b>	<b>2,431</b>	<b>2,104</b>	<b>1,957</b>	<b>1,217</b>	<b>740</b>	<b>2,578</b>	<b>1,214</b>	<b>1,364</b>	مجموع
<b>Economically Inactive Activity</b>										غير النشيطين اقتصادياً
Student	472	195	277	319	129	190	153	66	87	طالب متفرغ
Homemaker	1,381	1,381	0	813	813	0	568	568	0	متفرغة لأعمال المنزل
Retired	256	1	255	0	0	0	256	1	255	متقاعد
Unable to work	1,949	650	1,299	558	181	377	1,391	469	922	عاجز عن العمل
Not seeking work	362	165	197	152	55	97	210	110	100	لا يبحث عن عمل
Other	115	39	76	115	39	76	0	0	0	أخرى
<b>Grand Total</b>	<b>6,158</b>	<b>2,684</b>	<b>3,474</b>	<b>3,383</b>	<b>1,417</b>	<b>1,966</b>	<b>2,775</b>	<b>1,267</b>	<b>1,508</b>	المجموع الكلي



الأفراد ذوو الصعوبات المشغلون (١٥ سنة فأكثر) حسب الجنسية والنوع والمهنة  
التعداد العام للسكان والمساكن والمنشآت، أبريل ٢٠١٠

WORKING INDIVIDUALS WITH DISABILITIES (15 YEARS AND ABOVE) BY NATIONALITY,  
GENDER AND OCCUPATION  
POPULATION, HOUSING & ESTABLISHMENTS CENSUS, APRIL 2010

Table No. (185)

جدول رقم (١٨٥)

Occupation	المجموع Total			غير قطري Non Qatari			قطري Qatari			المهنة
	المجموع Total	إناث Female	ذكور Male	المجموع Total	إناث Female	ذكور Male	المجموع Total	إناث Female	ذكور Male	
Legislators, Senior Officials And Managers	165	8	157	148	7	141	17	1	16	المشروعون و موظفو الإدارة العليا
Professionals	156	36	120	142	31	111	14	5	9	الاختصاصيون
Technicians And Associate Professionals	186	31	155	149	28	121	37	3	34	الفنيون و الاختصاصيون المساعدون
Clerks	244	51	193	177	32	145	67	19	48	الكتيبة
Service Workers And Shop And Market Sales Workers	149	19	130	145	19	126	4	0	4	العاملون في الخدمات و الباعة في المحلات التجارية
Skilled Agricultural And Fishery Workers	34	0	34	34	0	34	0	0	0	العمال المهرة في الزراعة و الصيد
Craft Workers	213	0	213	206	0	206	7	0	7	العاملون في الحرف
Plant And Machine operators And Assemblers	127	1	126	122	1	121	5	0	5	مشغلو الآلات و مجموعها
Elementary Occupations	296	71	225	284	69	215	12	2	10	المهن العادية
<b>Total</b>	<b>1,570</b>	<b>217</b>	<b>1,353</b>	<b>1,407</b>	<b>187</b>	<b>1,220</b>	<b>163</b>	<b>30</b>	<b>133</b>	<b>المجموع</b>



الأفراد ذوو الصعوبات المشغولون (١٥ سنة فأكثر) حسب الجنسية والنوع والنشاط الاقتصادي  
التعداد العام للسكان والمساكن والمنشآت، أبريل ٢٠١٠

WORKING INDIVIDUALS WITH DISABILITIES (15 YEARS AND ABOVE) BY NATIONALITY,  
GENDER AND ECONOMIC ACTIVITY  
POPULATION, HOUSING & ESTABLISHMENTS CENSUS, APRIL 2010

Table No. (186)

جدول رقم (١٨٦)

Economic Activity	Nationality الجنسية									النشاط الاقتصادي
	Total المجموع			Non- Qatari غير قطري			Qatari قطري			
	المجموع Total	إناث Females	ذكور Males	المجموع Total	إناث Females	ذكور Males	المجموع Total	إناث Females	ذكور Males	
Agriculture, forestry and fishing	36	0	36	36	0	36	0	0	0	الزراعة والحراثة وصيد الأسماك
Mining and quarrying	40	6	34	40	6	34	0	0	0	التعدين واستغلال المحاجر
Manufacturing	72	2	70	69	2	67	3	0	3	الصناعة التحويلية
Electricity, gas, steam and air conditioning supply	11	0	11	10	0	10	1	0	1	إمدادات الكهرباء والغاز والبخار وتكييف الهواء
Water supply; sewerage, waste management and remediation activities	1	0	1	1	0	1	0	0	0	إمدادات المياه وأنشطة الصرف وإدارة النفايات ومعالجتها
Construction	294	13	281	292	13	279	2	0	2	التشييد
Wholesale and retail trade; repair of motor vehicles and motorcycles	261	11	250	257	11	246	4	0	4	تجارة الجملة والتجزئة؛ إصلاح المركبات ذات المحركات والدراجات النارية
Transportation and storage	41	2	39	38	2	36	3	0	3	النقل والتخزين
Accommodation and food service activities	30	4	26	29	4	25	1	0	1	أنشطة خدمات الإقامة والطعام
Information and communication	32	3	29	18	2	16	14	1	13	المعلومات والاتصالات
Financial and insurance activities	43	8	35	37	7	30	6	1	5	الأنشطة المالية وأنشطة التأمين
Real estate activities	19	1	18	18	1	17	1	0	1	الأنشطة العقارية
Professional, scientific and technical activities	39	4	35	39	4	35	0	0	0	الأنشطة المهنية والعلمية والتقنية
Administrative and support service activities	30	4	26	28	4	24	2	0	2	أنشطة الخدمات الإدارية وخدمات الدعم
Public administration and defence; compulsory social security	253	16	237	162	6	156	91	10	81	الإدارة العامة والدفاع؛ والضمان الاجتماعي الإلزامي
Education	79	36	43	64	28	36	15	8	7	التعليم
Human health and social work activities	67	29	38	50	21	29	17	8	9	الأنشطة في مجال صحة الإنسان والعمل الاجتماعي
Arts, entertainment and recreation	14	0	14	13	0	13	1	0	1	الفنون والترفيه والتسليّة
Other service activities	24	4	20	22	2	20	2	2	0	أنشطة الخدمات الأخرى
Activities of households as employers; undifferentiated goods- and services-producing activities of households for own use	176	73	103	176	73	103	0	0	0	أنشطة الأسر المعيشية التي تستخدم أفراداً؛ وأنشطة الأسر المعيشية في إنتاج سلع وخدمات غير مميزة لاستعمالها الخاص
Activities of extraterritorial organizations and bodies	8	1	7	8	1	7	0	0	0	أنشطة المنظمات والهيئات غير الخاضعة للولاية القضائية الوطنية
<b>Total</b>	<b>1,570</b>	<b>217</b>	<b>1,353</b>	<b>1,407</b>	<b>187</b>	<b>1,220</b>	<b>163</b>	<b>30</b>	<b>133</b>	<b>المجموع</b>



الأفراد ذوو الصعوبات المشغلون (١٥ سنة فأكثر) حسب الجنسية والنوع والقطاع  
التعداد العام للسكان والمساكن والمنشآت، أبريل ٢٠١٠

WORKING INDIVIDUALS WITH DISABILITIES (15 YEARS AND ABOVE) BY NATIONALITY,  
GENDER AND SECTOR  
POPULATION, HOUSING & ESTABLISHMENTS CENSUS, APRIL 2010

Table No. (187)

جدول رقم (١٨٧)

Sector	Nationality الجنسية									القطاع
	Total المجموع			Non- Qatari غير قطري			Qatari قطري			
	المجموع Total	إناث Females	ذكور Males	المجموع Total	إناث Females	ذكور Males	المجموع Total	إناث Females	ذكور Males	
Government	354	47	307	237	26	211	117	21	96	إدارة حكومية
Government Establishment	113	30	83	92	24	68	21	6	15	عام/ مؤسسة حكومية
Mixed	57	4	53	49	3	46	8	1	7	مختلط
Private	857	60	797	843	60	783	14	0	14	خاص
Diplomatic/International	8	1	7	8	1	7	0	0	0	دبلوماسية/دولي/إقليمي
Non profit institutions	5	2	3	2	0	2	3	2	1	غير ربحي
Household	176	73	103	176	73	103	0	0	0	منزلي
<b>Total</b>	<b>1,570</b>	<b>217</b>	<b>1,353</b>	<b>1,407</b>	<b>187</b>	<b>1,220</b>	<b>163</b>	<b>30</b>	<b>133</b>	<b>المجموع</b>



المسجلون في مراكز ذوي الإعاقة حسب الجنسية والنوع والمركز

٢٠١٧

REGISTERED AT DISABLED CENTERS BY NATIONALITY, GENDER AND CENTER  
2017

جدول رقم (١٨٨)

Table No. (188)

Center	Nationality الجنسية									المركز
	المجموع Total			Non-Qatari غير قطري			Qatari قطري			
	المجموع Total	إناث Females	ذكور Males	المجموع Total	إناث Females	ذكور Males	المجموع Total	إناث Females	ذكور Males	
Qatar Society for Rehabilitation of Special Needs	6,164	2,355	3,809	2,807	1,019	1,788	3,357	1,336	2,021	الجمعية القطرية لتأهيل ذوي الاحتياجات الخاصة
Qatar Institute for Speech and Hearing	479	173	306	316	122	194	163	51	112	مركز قطر للنطق والسمع
Mada Center	3,563	1,309	2,254	1,650	551	1,099	1,913	758	1,155	مركز مدى
Shafallah Center	653	232	421	233	83	150	420	149	271	مركز الشفاح
Best Buddies Qatar <sup>(1)</sup>	380	102	278	226	49	177	154	53	101	بست باديز قطر <sup>(١)</sup>
Al Noor Institute For The Blind	535	263	272	243	110	133	292	153	139	معهد النور للمكفوفين
Qatar Centre of Social Cultural for the Deaf	333	102	231	195	39	156	138	63	75	المركز القطري الثقافي الاجتماعي للصم
Qatar Social and Cultural Centre for The Blind	257	104	153	122	42	80	135	62	73	مركز قطر الاجتماعي والثقافي للمكفوفين
Altamakom School for Comprehensive Education	159	44	115	70	21	49	89	23	66	مدرسة التمكّن الشاملة
Qatar Paralympic Committee	156	22	134	53	7	46	103	15	88	الإتحاد القطري لرياضة ذوي الاحتياجات الخاصة
Kish Center for special needs	68	16	52	56	13	43	12	3	9	مركز كيش لذوي الاحتياجات الخاصة
Qatar Autism Center	85	18	67	77	17	60	8	1	7	مركز قطر للتوحد
Child Development Center for special needs	84	14	70	66	12	54	18	2	16	مركز تنمية الطفل لذوي الاحتياجات الخاصة
Step by Step Centre	95	18	77	93	17	76	2	1	1	مركز ستيب باي ستيب
Audio Education complex	45	27	18	34	22	12	11	5	6	مجمع التربية السمعية
Doha International Center for special needs	63	15	48	39	8	31	24	7	17	مركز الدوحة العالمي لذوي الاحتياجات الخاصة
Ontario center for special education	40	14	26	20	8	12	20	6	14	مركز أونتاريو للتربية الخاصة
Awsaj Academy	116	45	71	2	1	1	114	44	70	أكاديمية العوسج
Mind Institute for special education	84	19	65	68	16	52	16	3	13	مركز مايند انستيتيوت للتربية الخاصة
Asmile of Hope Center	31	11	20	22	8	14	9	3	6	مركز بسمه امل
Hand in Hand for special needs	40	17	23	17	5	12	23	12	11	مركز يدأبيد للارتقاء لذوي الاحتياجات الخاصة
Omega Center	27	7	20	27	7	20	0	0	0	مركز اوميغا
Sunbeams school for special needs	30	10	20	24	8	16	6	2	4	مدرسة سنا الشمس لذوي الاحتياجات الخاصة
Hope Center	23	5	18	23	5	18	0	0	0	مركز هوب
Nedaa Center for special needs	29	11	18	5	3	2	24	8	16	مركز نداء لذوي الاحتياجات الخاصة
Progress Center fo rspecial education	11	2	9	6	0	6	5	2	3	التقدم للتربية الخاصة
Scales Meet the Special Needs	17	9	8	10	5	5	7	4	3	مركز سكيلز لتلبية الاحتياجات الخاصة
Aamal Center for Special Needs	61	17	44	45	9	36	16	8	8	مركز آمال لذوي الاحتياجات الخاصة
Renad Academy(RA)	33	7	26	0	0	0	33	7	26	أكاديمية ريناد للتوحد
Alwaha Center for Special Needs	43	5	38	24	3	21	19	2	17	مركز الواحة لذوي الاحتياجات الخاصة
<b>Total</b>	<b>13,704</b>	<b>4,993</b>	<b>8,711</b>	<b>6,573</b>	<b>2,210</b>	<b>4,363</b>	<b>7,131</b>	<b>2,783</b>	<b>4,348</b>	<b>مجموع</b>

Some cases registered in more than one center to receive service

(1) Organization recognized internationally

بعض الحالات مسجلة في أكثر من مركز لتلقي الخدمة

(١) منظمة معترف بها دوليا



المسجلون في مراكز ذوي الإعاقة حسب الجنسية والنوع ونوع الإعاقة  
٢٠١٧

REGISTERED AT DISABLED CENTERS BY NATIONALITY,  
GENDER AND TYPE OF DISABILITY  
2017

Table No. (189)

جدول رقم (١٨٩)

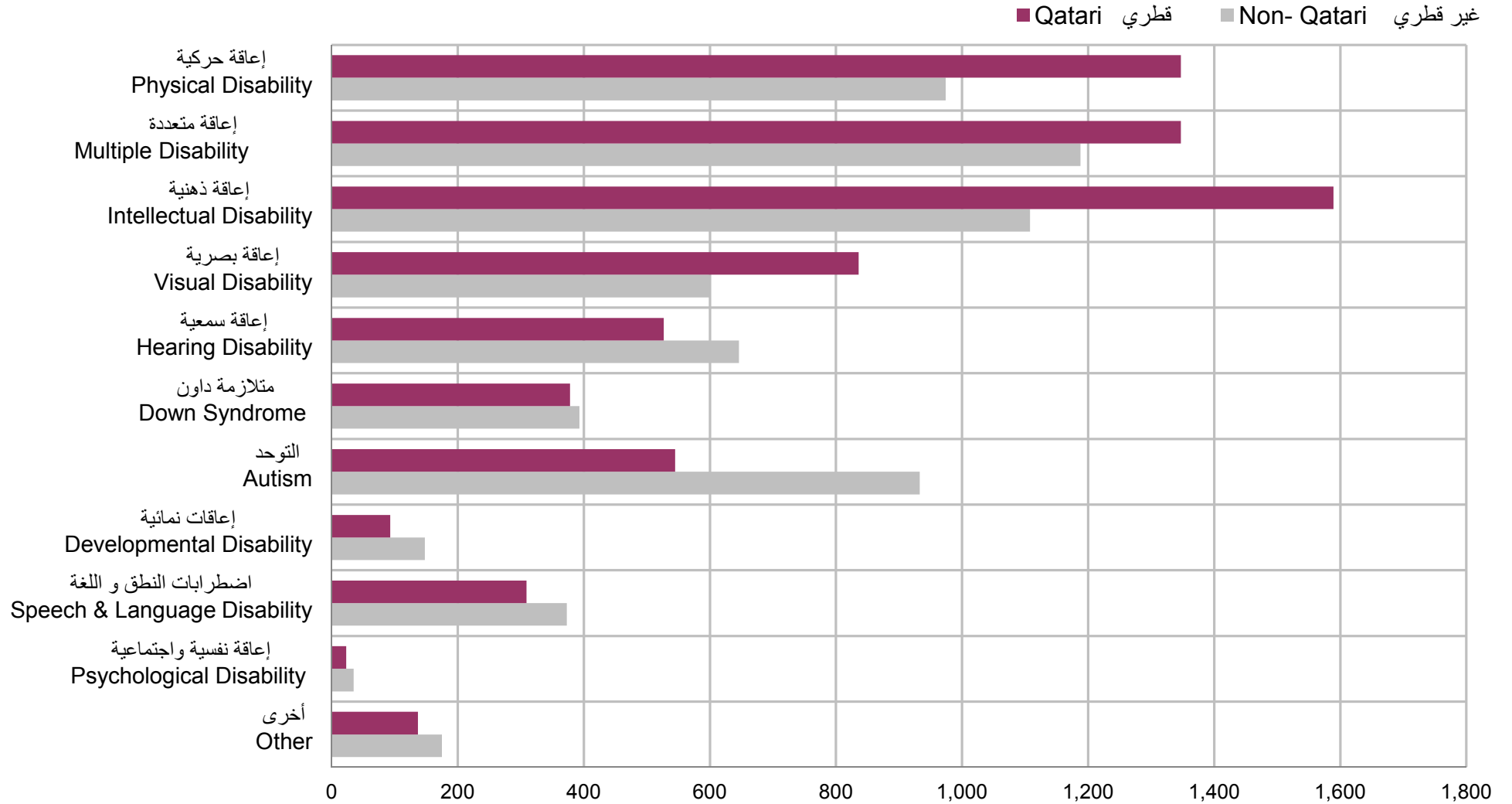
Type of Disability	Nationality الجنسية									نوع الإعاقة
	المجموع Total			Non- Qatari غير قطري			Qatari قطري			
	المجموع Total	إناث Females	ذكور Males	المجموع Total	إناث Females	ذكور Males	المجموع Total	إناث Females	ذكور Males	
Physical Disability	2,321	776	1,545	974	292	682	1,347	484	863	إعاقة حركية
Intellectual Disability	2,697	1,021	1,676	1,108	390	718	1,589	631	958	إعاقة ذهنية
Visual Disability	1,436	609	827	600	225	375	836	384	452	إعاقة بصرية
Hearing Disability	1,173	473	700	646	224	422	527	249	278	إعاقة سمعية
Speech & Language Disability	682	221	461	373	115	258	309	106	203	اضطرابات النطق و اللغة
Psychological Disability	58	16	42	35	12	23	23	4	19	إعاقة نفسية واجتماعية
Multiple Disability	2,535	1,019	1,516	1,188	482	706	1,347	537	810	إعاقة متعددة
Developmental Disability	241	85	156	148	44	104	93	41	52	إعاقات نمائية
Down Syndrome	771	342	429	393	174	219	378	168	210	متلازمة داون
Autism	1,478	324	1,154	933	198	735	545	126	419	التوحد
Other	312	107	205	175	54	121	137	53	84	أخرى
<b>Total</b>	<b>13,704</b>	<b>4,993</b>	<b>8,711</b>	<b>6,573</b>	<b>2,210</b>	<b>4,363</b>	<b>7,131</b>	<b>2,783</b>	<b>4,348</b>	<b>المجموع</b>

Some cases registered in more than one center to receive service

بعض الحالات مسجلة في أكثر من مركز لتلقي الخدمة



المسجلون في مراكز ذوي الإعاقة حسب الجنسية ونوع الإعاقة  
REGISTERED AT DISABLED CENTERS BY NATIONALITY, GENDER & TYPE OF DISABILITY  
2017







المسجلون في مراكز ذوي الإعاقة حسب فئات العجز والمركز  
٢٠١٧

REGISTERED AT DISABLED CENTERS BY AGE GROUP & CENTER  
2017

Table No. (190)

جدول رقم (١٩٠)

Center	المجموع Total	65 and more	60 - 64	55 - 59	50 - 54	45 - 49	40 - 44	35 - 39	30 - 34	25 - 29	20 - 24	15 - 19	10 - 14	5 - 9	Less than 5 years	المركز
Qatar Society for Rehabilitation of Special Needs	6,164	372	176	181	283	305	413	428	523	631	652	739	709	666	86	الجمعية القطرية لتأهيل ذوي الاحتياجات الخاصة
Qatar Institute for Speech and Hearing	479	0	0	0	0	0	0	0	0	0	0	19	46	163	251	مركز قطر للنطق والسمع
Mada Center	3,563	121	50	46	33	60	56	56	86	125	282	695	906	840	207	مركز مدى
Shafallah Center	653	0	0	0	0	0	0	0	0	5	134	203	178	117	16	مركز الشفاح
Best Buddies Qatar	380	0	0	0	0	0	0	0	0	1	2	116	118	143	0	بست باديز قطر
Al Noor Institute For The Blind	535	4	1	3	6	8	14	21	34	47	76	113	103	82	23	معهد النور للمكفوفين
Qatar Centre of Social Cultural for the Deaf	333	0	9	15	21	36	27	65	61	48	43	8	0	0	0	المركز القطري الثقافي الاجتماعي للصم
Qatar Social and Cultural Centre for The Blind	257	2	2	2	8	10	14	18	39	28	42	49	30	13	0	مركز قطر الاجتماعي والثقافي للمكفوفين
Altamakon School for Comprehensive Education	159	0	0	0	0	0	0	0	0	1	8	15	51	75	9	مدرسة التمكن الشاملة
Qatar Paralympic Committee	156	0	0	0	0	0	0	0	19	39	36	28	20	11	3	الإتحاد القطري لرياضة ذوي الاحتياجات الخاصة
Kish Center for special needs	68	0	0	0	0	0	0	0	0	0	0	1	7	45	15	مركز كيش لذوي الاحتياجات الخاصة
Qatar Autism Center	85	0	0	0	0	0	0	0	0	0	0	0	12	42	31	مركز قطر للتوحد
Child Development Center for special needs	84	0	0	0	0	0	0	0	0	0	0	0	1	38	45	مركز تنمية الطفل لذوي الاحتياجات الخاصة
Step by Step Centre	95	0	0	0	0	0	0	0	0	0	2	8	31	46	8	مركز ستيب باي ستيب
Audio Education complex	45	0	0	0	0	0	0	0	0	2	2	10	14	17	0	مجمع التربية السمعية
Doha International Center for special needs	63	0	0	0	0	0	0	0	1	0	0	12	22	28	0	مركز الدوحة العالمي لذوي الاحتياجات الخاصة
Ontario center for special education	40	0	0	0	0	0	0	0	0	2	6	9	7	8	8	مركز أونتاريو للتربية الخاصة
Awsaj Academy	116	0	0	0	0	0	0	0	0	0	0	15	34	67	0	أكاديمية العوسج
Mind Institute for special education	84	0	0	0	0	0	0	0	0	0	0	3	5	32	44	مركز مايند انستيتيوت للتربية الخاصة
Asmile of Hope Center	31	0	0	0	0	0	0	0	0	0	0	0	2	19	10	مركز بسمه امل
Hand in Hand for special needs	40	0	0	0	0	0	0	0	0	1	0	1	2	17	19	مركز يدا بيد للارتقاء لذوي الاحتياجات الخاصة
Omega Center	27	0	0	0	0	0	0	0	0	0	0	6	13	8	0	مركز اوميغا
Sunbeams school for special needs	30	0	0	0	0	0	0	0	0	0	0	0	10	20	0	مدرسة سنا الشمس لذوي الاحتياجات الخاصة
Hope Center	23	0	0	0	0	0	0	0	0	0	2	4	8	9	0	مركز هوب
Nedaa Center for special needs	29	0	0	0	0	0	0	0	0	0	1	1	7	20	0	مركز نداء لذوي الاحتياجات الخاصة
Progress Center fo rspecial education	11	0	0	0	0	0	0	1	0	3	0	3	2	2	0	التقدم للتربية الخاصة
Scales Meet the Special Needs	17	0	0	0	0	0	0	0	0	0	0	1	0	10	6	مركز سكيلز لتلبية الاحتياجات الخاصة
Aamal Center for Special Needs	61	0	0	0	0	0	0	0	2	3	3	6	12	28	7	مركز آمال لذوي الاحتياجات الخاصة
Renad Academy(RA)	33	0	0	0	0	0	0	0	0	0	0	0	0	18	15	أكاديمية ريناد للتوحد
Alwaha Center for Special Needs	43	0	0	0	0	0	0	0	0	0	8	6	4	17	8	مركز الواحة لذوي الاحتياجات الخاصة
<b>Total</b>	<b>13,704</b>	<b>499</b>	<b>238</b>	<b>247</b>	<b>351</b>	<b>419</b>	<b>524</b>	<b>589</b>	<b>765</b>	<b>936</b>	<b>1,299</b>	<b>2,071</b>	<b>2,354</b>	<b>2,601</b>	<b>811</b>	<b>مجموع</b>

Some cases registered in more than one center to receive service

بعض الحالات مسجلة في أكثر من مركز لتلقي الخدمة



المسجلون في مراكز ذوي الإعاقة حسب الجنسية والنوع وفئات العمر  
٢٠١٧

REGISTERED AT DISABLED CENTERS BY NATIONALITY, GENDER AND AGE GROUP  
2017

Table No. (191)

جدول رقم (١٩١)

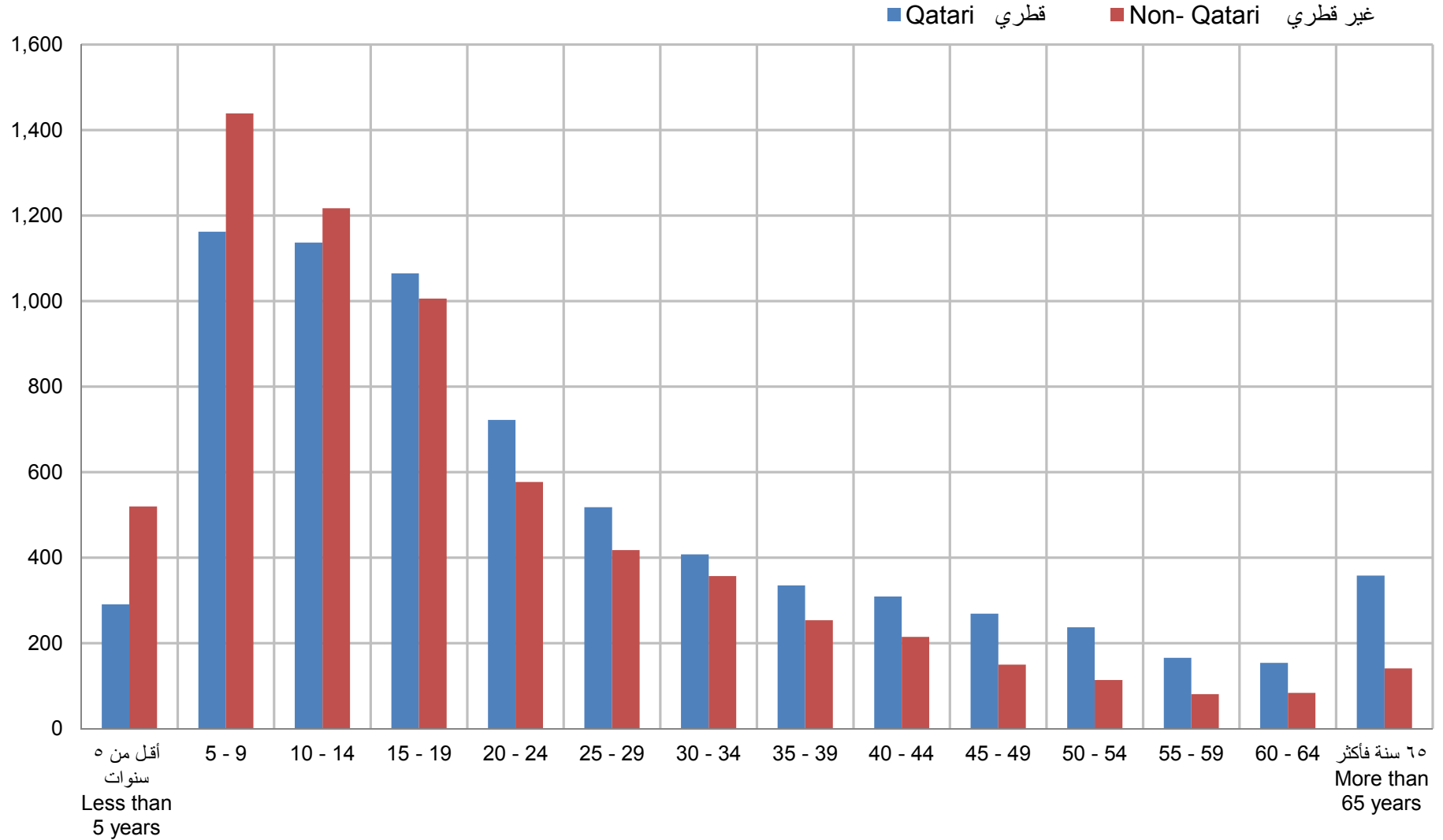
Age group	Nationality الجنسية									فئات العمر
	المجموع Total			Non- Qatari غير قطري			Qatari قطري			
	المجموع Total	إناث Females	ذكور Males	المجموع Total	إناث Females	ذكور Males	المجموع Total	إناث Females	ذكور Males	
Less than 5 years	811	290	521	520	183	337	291	107	184	أقل من ٥ سنوات
5 - 9	2,601	845	1,756	1,439	481	958	1,162	364	798	٩ - ٥
10 - 14	2,354	888	1,466	1,217	434	783	1,137	454	683	١٤ - ١٠
15 - 19	2,071	821	1,250	1,006	344	662	1,065	477	588	١٩ - ١٥
20 - 24	1,299	499	800	577	216	361	722	283	439	٢٤ - ٢٠
25 - 29	936	317	619	418	145	273	518	172	346	٢٩ - ٢٥
30 - 34	765	265	500	357	106	251	408	159	249	٣٤ - ٣٠
35 - 39	589	212	377	254	79	175	335	133	202	٣٩ - ٣٥
40 - 44	524	185	339	215	68	147	309	117	192	٤٤ - ٤٠
45 - 49	419	145	274	150	41	109	269	104	165	٤٩ - ٤٥
50 - 54	351	121	230	114	22	92	237	99	138	٥٤ - ٥٠
55 - 59	247	97	150	81	20	61	166	77	89	٥٩ - ٥٥
60 - 64	238	104	134	84	26	58	154	78	76	٦٤ - ٦٠
65 and more	499	204	295	141	45	96	358	159	199	٦٥ سنة فأكثر
Total	13,704	4,993	8,711	6,573	2,210	4,363	7,131	2,783	4,348	المجموع

Some cases registered in more than one center to receive service

بعض الحالات مسجلة في أكثر من مركز لتلقي الخدمة



المسجلون في مراكز ذوي الإعاقة حسب الجنسية والفئات العمرية  
REGISTERED AT DISABLED CENTERS BY NATIONALITY & AGE GROUPS  
2017



شكل رقم (44) Graph No.



المشتغلون في مراكز ذوي الإعاقة حسب الجنسية والنوع والمهنة

٢٠١٧

EMPLOYEES AT DISABLED CENTERS BY NATIONALITY, GENDER AND OCCUPATION  
2017

Table No. (192)

جدول رقم (١٩٢)

Occupation	Nationality الجنسية									المهنة
	Total المجموع			Non- Qatari غير قطري			Qatari قطري			
	المجموع Total	إناث Females	ذكور Males	المجموع Total	إناث Females	ذكور Males	المجموع Total	إناث Females	ذكور Males	
Doctors	9	6	3	8	5	3	1	1	0	أطباء
Specialist / Technician Physical Therapy	46	22	24	42	18	24	4	4	0	أخصائي/فني علاج طبيعي
Specialist /technical and functional treatment	56	35	21	54	33	21	2	2	0	أخصائي/فني علاج وظيفي
Specialist /technical treatment of pronunciation	68	47	21	67	46	21	1	1	0	أخصائي/فني علاج نطق
Psychologist	49	30	19	47	28	19	2	2	0	أخصائي نفسي
Social worker	35	30	5	13	9	4	22	21	1	أخصائي اجتماعي
Social researcher	1	1	0	0	0	0	1	1	0	باحث اجتماعي
Special Education Specialist	146	71	75	142	68	74	4	3	1	أخصائي تربيته خاصه
Special education specialist / teacher	307	223	84	193	133	60	114	90	24	أخصائي /معلم تربية خاصة
Sign language interpreter	9	5	4	8	5	3	1	0	1	مترجم لغة أشاره
Coach	25	9	16	22	7	15	3	2	1	مدرب
Nurses	18	15	3	15	12	3	3	3	0	تمريض
Administrators	301	196	105	150	75	75	151	121	30	إداري
Workers	311	175	136	283	151	132	28	24	4	عامل
Other	255	161	94	143	65	78	112	96	16	أخرى
<b>Total</b>	<b>1,636</b>	<b>1,026</b>	<b>610</b>	<b>1,187</b>	<b>655</b>	<b>532</b>	<b>449</b>	<b>371</b>	<b>78</b>	<b>مجموع</b>



الأفراد ذوو الإعاقات (أقل من ١٥ سنة) الذين تم إدخالهم الى مستشفى الرميلة  
حسب نوع الإعاقة والنوع ( المرضى الداخليون )  
٢٠١٧ - ٢٠١٤

INDIVIDUALS (LESS THAN 15 YEARS) WITH DISABILITIES ADMITTED TO RUMEILAH HOSPITAL  
BY TYPE OF DISABILITY AND GENDER (INPATIENT)

2014 - 2017

Table No.(193)

جدول رقم (١٩٣)

Type of Disability	2017 <sup>(1)</sup>			2016			2015			2014			نوع الإعاقة
	المجموع Total	إناث Females	ذكور Males	المجموع Total	إناث Females	ذكور Males	المجموع Total	إناث Females	ذكور Males	المجموع Total	إناث Females	ذكور Males	
Physical Disability	527	256	271	337	172	165	108	43	65	84	29	55	إعاقة حركية
Intellectual Disability	0	0	0	21	10	11	23	8	15	18	6	12	إعاقة ذهنية
Visual Disability	1	1	0	3	2	1	0	0	0	0	0	0	إعاقة بصرية
Hearing Disability	22	7	15	3	2	1	0	0	0	0	0	0	إعاقة سمعية
Speech & Language Disability	4	1	3	16	7	9	14	4	10	15	6	9	اضطرابات النطق واللغة
Multiple Disability	67	24	43	105	30	75	70	25	45	68	23	45	إعاقة متعددة
Developmental Disability	27	11	16	39	21	18	128	48	80	147	47	100	إعاقات نمائية
Autism	0	0	0	0	0	0	0	0	0	0	0	0	التوحد
Total	648	300	348	524	244	280	343	128	215	332	111	221	المجموع

(1) Including Qatar Rehabilitation Institute

(١) يشمل مركز قطر لإعادة التأهيل



الأفراد ذوو الإعاقات (أقل من ١٥ سنة) الذين تم إدخالهم إلى مستشفى الرميلة ومركز قطر لإعادة التأهيل  
حسب نوع الإعاقة والنوع والجنسية (المرضى الداخليون)  
٢٠١٧

INDIVIDUALS (LESS THAN 15 YEARS) WITH DISABILITIES ADMITTED  
TO RUMEILAH HOSPITAL & QATAR REHABILITATION INSTITUTE BY TYPE OF DISABILITY,  
GENDER AND NATIONALITY (INPATIENT)

2017

Table No. (194)

جدول رقم (١٩٤)

Type of Disability	Nationality الجنسية									نوع الإعاقة
	المجموع Total			Non-Qatari غير قطري			Qatari قطري			
	المجموع Total	إناث Females	ذكور Males	المجموع Total	إناث Females	ذكور Males	المجموع Total	إناث Females	ذكور Males	
Physical Disability	527	256	271	452	217	235	75	39	36	إعاقة حركية
Intellectual Disability	0	0	0	0	0	0	0	0	0	إعاقة ذهنية
Visual Disability	1	1	0	1	1	0	0	0	0	إعاقة بصرية
Hearing Disability	22	7	15	10	3	7	12	4	8	إعاقة سمعية
Speech & Language Disability	4	1	3	0	0	0	4	1	3	اضطرابات النطق واللغة
Multiple Disability	67	24	43	30	10	20	37	14	23	إعاقة متعددة
Developmental Disability	27	11	16	24	9	15	3	2	1	إعاقات نمائية
Autism	0	0	0	0	0	0	0	0	0	التوحد
Total	648	300	348	517	240	277	131	60	71	المجموع



الأفراد ذوو الإعاقات ( أقل من ١٥ سنة ) الذين تلقوا خدمات في مستشفى الرميلة  
ومركز قطر لإعادة التأهيل حسب نوع الإعاقة والنوع  
٢٠١٧ - ٢٠١٤

INDIVIDUALS ( LESS THAN 15 YEARS ) WITH DISABILITIES WHO RECEIVED SERVICES  
AT RUMEILAH HOSPITAL & QATAR REHABILITATION INSTITUTE  
BY TYPE OF DISABILITY AND GENDER  
2014 - 2017

Table No. (195)

جدول رقم (١٩٥)

Type of Disability	2017 <sup>(1)</sup>			2016			2015			2014			نوع الإعاقة
	المجموع Total	إناث Females	ذكور Males	المجموع Total	إناث Females	ذكور Males	المجموع Total	إناث Females	ذكور Males	المجموع Total	إناث Females	ذكور Males	
Physical Disability	2,247	824	1,423	4,011	1,805	2,206	1,043	488	555	909	384	525	إعاقة حركية
Intellectual Disability	842	367	475	462	233	229	424	199	225	354	161	193	إعاقة ذهنية
Visual Disability	9	8	1	0	0	0	0	0	0	0	0	0	إعاقة بصرية
Hearing Disability	609	286	323	106	45	61	41	24	17	44	25	19	إعاقة سمعية
Speech & Language Disability	2,275	946	1,329	2,542	799	1,743	1,200	402	798	1,067	349	718	اضطرابات النطق واللغة
Multiple Disability	870	455	415	809	330	479	1,003	493	510	816	399	417	إعاقة متعددة
Developmental Disability	1,845	700	1,145	734	320	414	961	350	611	904	331	573	إعاقات نمائية
Autism <sup>(2)</sup>	981	219	762	814	196	618	540	120	420	460	100	360	التوحد <sup>(٢)</sup>
Total	9,678	3,805	5,873	9,478	3,728	5,750	5,212	2,076	3,136	4,554	1,749	2,805	المجموع

Figures represent the numbers of children with disabilities who received services at the facilities of Rumailah Hospital, whether admitted to hospital or referred for medical services.

Note: A child may be transferred more than once during the year to receive the service, or may need the service in more than one unit.

(1) Including Qatar Rehabilitation Institute

(2) In previous years she was included in mental disability

الأعداد المذكورة هي أعداد الأطفال من ذوي الإعاقات الذين تلقوا خدمات في مرافق مستشفى الرميلة سواء تم إدخالهم للمستشفى أو تحويلهم لتلقي الخدمات .

ملاحظة : الطفل قد يتم تحويله أكثر من مرة خلال العام لتلقي الخدمة ، أو قد يحتاج الخدمة في أكثر من وحدة.

(١) يشمل مركز قطر لإعادة التأهيل

(٢) في السنوات السابقة كانت تدرج ضمن الإعاقة الذهنية



الأفراد ذوو الإعاقات ( أقل من ١٥ سنة ) الذين تلقوا خدمات في مستشفى الرميلة ومركز قطر لإعادة التأهيل  
حسب نوع الإعاقة والنوع والجنسية

٢٠١٧

INDIVIDUALS ( LESS THAN 15 YEARS ) WITH DISABILITIES WHO RECEIVED SERVICES  
AT RUMEILAH HOSPITAL & QATAR REHABILITATION INSTITUTE  
BY TYPE OF DISABILITY, GENDER AND NATIONALITY  
2017

Table No. (196)

جدول رقم (١٩٦)

Type of Disability	Nationality الجنسية									نوع الإعاقة
	المجموع Total			Non- Qatari غير قطري			Qatari قطري			
	المجموع Total	إناث Females	ذكور Males	المجموع Total	إناث Females	ذكور Males	المجموع Total	إناث Females	ذكور Males	
Physical Disability	2,247	824	1,423	1,481	539	942	766	285	481	إعاقة حركية
Intellectual Disability	842	367	475	433	171	262	409	196	213	إعاقة ذهنية
Visual Disability	9	8	1	4	4	0	5	4	1	إعاقة بصرية
Hearing Disability	609	286	323	368	168	200	241	118	123	إعاقة سمعية
Speech & Language Disability	2,275	946	1,329	1,308	563	745	967	383	584	اضطرابات النطق واللغة
Multiple Disability	870	455	415	584	303	281	286	152	134	إعاقة متعددة
Developmental Disability	1,845	700	1,145	1,206	460	746	639	240	399	إعاقات نمائية
Autism*	981	219	762	706	152	554	275	67	208	التوحد*
<b>Total</b>	<b>9,678</b>	<b>3,805</b>	<b>5,873</b>	<b>6,090</b>	<b>2,360</b>	<b>3,730</b>	<b>3,588</b>	<b>1,445</b>	<b>2,143</b>	<b>المجموع</b>

Figures represent the numbers of children with disabilities who received services at the facilities of Rumaila Hospital, whether admitted to hospital or referred for medical services.

Note: A child may be transferred more than once during the year to receive the service, or may need the service in more than one unit.

الأعداد المذكورة هي أعداد الأطفال من ذوي الإعاقات الذين تلقوا خدمات في مرافق مستشفى الرميلة سواء تم إدخالهم للمستشفى أو تحويلهم لتلقي الخدمات .  
ملاحظة : الطفل قد يتم تحويله أكثر من مرة خلال العام لتلقي الخدمة ، أو قد يحتاج الخدمة في أكثر من وحدة.

\* In previous years it was included in Intellectual Disability

\* في السنوات السابقة كانت تدرج ضمن الإعاقة الذهنية





الأفراد ذوو الإعاقات ( ١٥ سنة فأكثر) المقيمين في مستشفى الرميلة  
حسب نوع الإعاقة والنوع (المرضى الداخليين)  
٢٠١٧ - ٢٠١٤

INDIVIDUALS ( 15 YEARS AND ABOVE ) WITH DISABILITIES ADMITTED AT RUMEILAH HOSPITAL  
BY TYPE OF DISABILITY AND GENDER (INPATIENT)  
2014 - 2017

Table No. (197)

جدول رقم (١٩٧)

Type of Disability	2017 <sup>(1)</sup>			2016			2015			2014			نوع الإعاقة
	المجموع Total	إناث Females	ذكور Males	المجموع Total	إناث Females	ذكور Males	المجموع Total	إناث Females	ذكور Males	المجموع Total	إناث Females	ذكور Males	
Physical Disability	1,725	253	1,472	1,952	392	1,560	667	153	514	629	137	492	إعاقة حركية
Intellectual Disability	101	17	84	146	0	146	42	18	24	38	15	23	إعاقة ذهنية
Visual Disability	74	17	57	32	0	32	0	0	0	0	0	0	إعاقة بصرية
Hearing Disability	55	17	38	28	0	28	0	0	0	0	0	0	إعاقة سمعية
Speech & Language Disability	325	105	220	361	0	361	174	52	122	145	40	105	اضطرابات النطق و اللغة
Psycho-Social Disability	72	17	55	58	0	58	117	41	76	120	41	79	إعاقة نفسية و اجتماعية
Multiple Disability	536	109	427	778	85	693	269	85	184	229	63	166	إعاقة متعددة
Developmental Disability	60	23	37	14	14	0	68	22	46	66	25	41	إعاقات نمائية
Elderly Disability	437	61	376	503	96	407	125	63	62	115	61	54	إعاقات كبار السن
<b>Total</b>	<b>3,385</b>	<b>619</b>	<b>2,766</b>	<b>3,872</b>	<b>587</b>	<b>3,285</b>	<b>1,462</b>	<b>434</b>	<b>1,028</b>	<b>1,342</b>	<b>382</b>	<b>960</b>	<b>المجموع</b>

(1) Including Qatar Rehabilitation Institute

(١) يشمل مركز قطر لإعادة التأهيل



الأفراد ذوو الإعاقات ( ١٥ سنة فأكثر) المقيمين في مستشفى الرميلة ومركز قطر لإعادة التأهيل  
حسب نوع الإعاقة والنوع والجنسية (المرضى الداخليين)

٢٠١٧

INDIVIDUALS (15 YEARS AND ABOVE ) WITH DISABILITIES ADMITTED AT RUMEILAH HOSPITAL & QATAR  
REHABILITATION INSTITUTE BY TYPE OF DISABILITY, GENDER AND NATIONALITY (INPATIENT)

2017

Table No. (198)

جدول رقم (١٩٨)

Type of Disability	Nationality الجنسية									نوع الإعاقة
	المجموع Total			غير قطري Non-Qatari			قطري Qatari			
	المجموع Total	إناث Females	ذكور Males	المجموع Total	إناث Females	ذكور Males	Total المجموع	إناث Females	ذكور Males	
Physical Disability	1,725	253	1,472	1,333	147	1,186	392	106	286	إعاقة حركية
Intellectual Disability	101	17	84	74	12	62	27	5	22	إعاقة ذهنية
Visual Disability	74	17	57	38	12	26	36	5	31	إعاقة بصرية
Hearing Disability	55	17	38	41	12	29	14	5	9	إعاقة سمعية
Speech & Language Disability	325	105	220	242	74	168	83	31	52	اضطرابات النطق و اللغة
Psycho-Social Disability	72	17	55	41	12	29	31	5	26	إعاقة نفسية و اجتماعية
Multiple Disability	536	109	427	363	47	316	173	62	111	إعاقة متعددة
Developmental Disability	60	23	37	41	12	29	19	11	8	إعاقات نمائية
Elderly Disability	437	61	376	325	24	301	112	37	75	إعاقات كبار السن
Total	3,385	619	2,766	2,498	352	2,146	887	267	620	المجموع



الأفراد ذوو الإعاقات ( ١٥ سنة فأكثر) الذين تلقوا خدمات في مستشفى الرميلة  
حسب نوع الإعاقة والنوع  
٢٠١٧ - ٢٠١٤

INDIVIDUALS (15 YEARS AND ABOVE ) WITH DISABILITIES WHO RECEIVED SERVICES  
AT RUMEILAH HOSPITAL BY TYPE OF DISABILITY AND GENDER  
2014 - 2017

جدول رقم (١٩٩)

Table No. (199)

Type of Disability	2017 <sup>(1)</sup>			2016			2015			2014			نوع الإعاقة
	المجموع Total	إناث Females	ذكور Males	المجموع Total	إناث Females	ذكور Males	المجموع Total	إناث Females	ذكور Males	المجموع Total	إناث Females	ذكور Males	
Physical Disability	2,801	926	1,875	3,843	1,105	2,738	3,824	1,514	2,310	3,579	1,453	2,126	إعاقة حركية
Intellectual Disability	119	37	82	115	1	114	40	10	30	28	4	24	إعاقة ذهنية
Visual Disability	37	25	12	0	0	0	0	0	0	0	0	0	إعاقة بصرية
Hearing Disability	486	236	250	304	144	160	22	7	15	14	3	11	إعاقة سمعية
Speech & Language Disability	284	119	165	357	163	194	490	143	347	465	139	326	اضطرابات النطق واللغة
Psycho-Social Disability	50	38	12	36	0	36	135	54	81	129	49	80	إعاقة نفسية واجتماعية
Multiple Disability	355	71	284	230	8	222	910	209	701	979	196	783	إعاقة متعددة
Developmental Disability	41	26	15	3	2	1	134	37	97	143	30	113	إعاقات نمائية
Elderly Disability	262	71	191	275	71	204	481	240	241	482	245	237	إعاقات كبار السن
Total	4,435	1,549	2,886	5,163	1,494	3,669	6,036	2,214	3,822	5,819	2,119	3,700	المجموع

(1) Including Qatar Rehabilitation Institute

Figures represent the numbers of persons with disabilities who received services at the facilities of Rumaila Hospital, whether admitted to hospital or referred for medical services.

Note: A patient may be transferred more than once during the year to receive the service, or may need the service of more than one unit.

(١) يشمل مركز قطر لإعادة التأهيل

الأعداد المذكورة هي أعداد الأشخاص من ذوي الإعاقات الذين تلقوا خدمات في مرافق مستشفى الرميلة سواء تم إدخالهم للمستشفى أو تحويلهم لتلقي الخدمات .

ملاحظة : المريض قد يتم تحويله أكثر من مرة خلال العام لتلقي الخدمة ، أو قد يحتاج الخدمة في أكثر من وحدة.



الأفراد ذوو الإعاقات ( ١٥ سنة فأكثر) الذين تلقوا خدمات في مستشفى الرميلة ومركز قطر لإعادة التأهيل  
حسب نوع الاعاقة والنوع والجنسية

٢٠١٧

INDIVIDUALS (15 YEARS AND ABOVE ) WITH DISABILITIES WHO RECEIVED SERVICES  
AT RUMEILAH HOSPITAL & QATAR REHABILITATION INSTITUTE  
BY TYPE OF DISABILITY, GENDER AND NATIONALITY

2017

Table No. (200)

جدول رقم (٢٠٠)

Type of Disability	Nationality الجنسية									نوع الإعاقة
	المجموع Total			غير قطري Non- Qatari			قطري Qatari			
	المجموع Total	إناث Females	ذكور Males	المجموع Total	إناث Females	ذكور Males	المجموع Total	إناث Females	ذكور Males	
Physical Disability	2,801	926	1,875	1,757	525	1,232	1,044	401	643	إعاقة حركية
Intellectual Disability	119	37	82	96	18	78	23	19	4	إعاقة ذهنية
Visual Disability	37	25	12	23	15	8	14	10	4	إعاقة بصرية
Hearing Disability	486	236	250	163	81	82	323	155	168	إعاقة سمعية
Speech & Language Disability	284	119	165	184	66	118	100	53	47	اضطرابات النطق و اللغة
Psycho-Social Disability	50	38	12	27	19	8	23	19	4	إعاقة نفسية و اجتماعية
Multiple Disability	355	71	284	260	33	227	95	38	57	إعاقة متعددة
Developmental Disability	41	26	15	20	10	10	21	16	5	إعاقات نمائية
Elderly Disability	262	71	191	148	22	126	114	49	65	إعاقات كبار السن
Total	4,435	1,549	2,886	2,678	789	1,889	1,757	760	997	المجموع

Figures represent the numbers of persons with disabilities who received services at the facilities of Rumailah Hospital, whether admitted to hospital or referred for medical services.

Note: A patient may be transferred more than once during the year to receive the service, or may need the service of more than one unit.

الأعداد المذكورة هي أعداد الأشخاص من ذوي الإعاقات الذين تلقوا خدمات في مرافق مستشفى الرميلة سواء تم إدخالهم للمستشفى أو تحويلهم لتلقي الخدمات .  
ملاحظة : المريض قد يتم تحويله أكثر من مرة خلال العام لتلقي الخدمة ، أو قد يحتاج الخدمة من أكثر من وحدة



الموظفون الذين يقدمون خدمات للأشخاص ذوي الإعاقات في مستشفى الرميلة  
حسب المهنة والنوع  
٢٠١٧ - ٢٠١٤

STAFF PROVIDING SERVICES FOR DISABLED AT RUMEILAH HOSPITAL  
BY OCCUPATION AND GENDER  
2014 - 2017

Table No. (201)

جدول رقم (٢٠١)

Occupation	2017 <sup>(1)</sup>			2016			2015			2014			المهنة
	المجموع Total	إناث Females	ذكور Males	المجموع Total	إناث Females	ذكور Males	المجموع Total	إناث Females	ذكور Males	المجموع Total	إناث Females	ذكور Males	
Physicians	73	24	49	21	8	13	74	34	40	74	34	40	أطباء
Physio Therapist	54	20	34	64	28	36	58	23	35	55	22	33	أخصائي علاج طبيعي
PT Technician	4	1	3	4	2	2	3	1	2	3	1	2	فني علاج طبيعي
Occupational Therapist	79	40	39	102	59	43	31	14	17	30	14	16	أخصائي علاج وظيفي
OT Technician	6	3	3	7	4	3	5	5	0	5	5	0	فني علاج وظيفي
Speech Therapist	60	24	36	58	34	24	19	13	6	17	11	6	أخصائي علاج نطق
ST Technician	3	3	0	3	3	0	2	2	0	2	2	0	فني علاج نطق
O & P Specialist	26	6	20	10	5	5	11	6	5	11	6	5	أخصائي اطراف صناعية
O & P Technician	9	0	9	6	1	5	12	2	10	12	2	10	فني اطراف صناعية
Special Educator	10	2	8	3	1	2	15	3	12	13	3	10	أخصائي تربيته خاصة
Assistant SE.ED	0	0	0	0	0	0	7	7	0	7	7	0	مساعد تربية خاصة
Psychologist	7	6	1	5	3	2	4	3	1	4	3	1	أخصائي نفسي
Nurse	978	739	239	653	444	209	838	612	226	828	613	215	ممرض
Case Managers	19	11	8	10	7	3	14	10	4	14	10	4	مديري الحالات ( منسقي الحالات)
Administrators	26	25	1	24	18	6	25	21	4	26	22	4	إداريون
Patient Assistants	90	28	62	94	25	69	66	29	37	70	32	38	مساعدا مرضى
Workers	74	23	51	23	7	16	78	30	48	67	21	46	عمال
Total	1,518	955	563	1,087	649	438	1,262	815	447	1,238	808	430	المجموع

(1) Including Qatar Rehabilitation Institute

(١) يشمل مركز قطر لإعادة التأهيل



الموظفون الذين يقدمون خدمات للأشخاص ذوي الإعاقات في مستشفى الرميلة  
ومركز قطر لإعادة التأهيل حسب المهنة والنوع والجنسية  
٢٠١٧

STAFF PROVIDING SERVICES FOR DISABLED AT RUMEILAH HOSPITAL & QATAR  
REHABILITATION INSTITUTE BY OCCUPATION, GENDER & NATIONALITY  
2017

Table No. (202)

جدول رقم (٢٠٢)

Occupation	Nationality الجنسية									المهنة
	Total المجموع			Non- Qatari غير قطري			Qatari قطري			
	المجموع Total	إناث Females	ذكور Males	المجموع Total	إناث Females	ذكور Males	المجموع Total	إناث Females	ذكور Males	
Physicians	73	24	49	57	14	43	16	10	6	أطباء
Physio Therapist	54	20	34	53	19	34	1	1	0	أخصائي علاج طبيعي
PT Technician	4	1	3	4	1	3	0	0	0	فني علاج طبيعي
Occupational Therapist	79	40	39	79	40	39	0	0	0	أخصائي علاج وظيفي
OT Technician	6	3	3	5	2	3	1	1	0	فني علاج وظيفي
Speech Therapist	60	24	36	60	24	36	0	0	0	أخصائي علاج نطق
ST Technician	3	3	0	3	3	0	0	0	0	فني علاج نطق
O & P Specialist	26	6	20	23	5	18	3	1	2	أخصائي اطراف صناعية
O & P Technician	9	0	9	9	0	9	0	0	0	فني اطراف صناعية
Special Educator	10	2	8	10	2	8	0	0	0	أخصائي تربيته خاصه
Assistant SE.ED	0	0	0	0	0	0	0	0	0	مساعد تربية خاصة
Psychologist	7	6	1	7	6	1	0	0	0	أخصائي نفسي
Nurse	978	739	239	971	732	239	7	7	0	ممرض
Case Managers	19	11	8	19	11	8	0	0	0	مديري الحالات ( منسقي الحالات)
Administrators	26	25	1	8	8	0	18	17	1	إداريون
Patient Assistants	90	28	62	74	12	62	16	16	0	مساعدو مرضى
Workers	74	23	51	71	20	51	3	3	0	عمال
Total	1,518	955	563	1,453	899	554	65	56	9	المجموع



الموظفون الذين يقدمون خدمات للأشخاص ذوي الإعاقات في مستشفى الرميلة  
حسب الأقسام والنوع  
٢٠١٧ - ٢٠١٤

STAFF PROVIDING SERVICES FOR PEOPLE WITH DISABILITIES AT RUMEILAH HOSPITAL  
BY DEPARTMENT AND GENDER  
2014 - 2017

Table No. (203)

جدول رقم (٢٠٣)

Divisions	2017 <sup>(1)</sup>			2016			2015			2014			الأقسام والوحدات
	المجموع Total	إناث Females	ذكور Males	المجموع Total	إناث Females	ذكور Males	المجموع Total	إناث Females	ذكور Males	المجموع Total	إناث Females	ذكور Males	
Orthotic & Prosthetic	34	6	28	11	4	7	23	9	14	23	9	14	قسم الأطراف الصناعية
Speech Therapy	63	31	32	62	36	26	32	20	12	32	20	12	قسم علاج النطق
CBR Department	3	0	3	6	2	4	5	1	4	5	1	4	قسم تأهيل المجتمع
Child Development Section	51	31	20	45	31	14	51	29	22	51	29	22	قسم تطور الطفل
Inpatient Pediatric Rehabilitation Units	161	146	15	2	2	0	103	98	5	103	98	5	وحدات تأهيل الأطفال الداخليين
Children Rehabilitation Department	0	0	0	2	1	1	31	17	14	31	17	14	قسم تأهيل الأطفال
Occupational Therapy	67	32	35	147	79	68	36	19	17	36	19	17	قسم العلاج الوظيفي
Physiotherapy	43	14	29	22	9	13	58	24	34	58	24	34	قسم العلاج الطبيعي
Female Rehabilitation Units	81	66	15	83	78	5	87	81	6	80	74	6	وحدات تأهيل النساء
Male Rehabilitation Units	75	28	47	5	0	5	104	45	59	95	41	54	وحدات تأهيل الرجال
Geriatric Units	337	243	94	2	0	2	119	111	8	107	99	8	وحدات تأهيل العجزة
Plastic Surgery	74	40	34	0	0	0	0	0	0	0	0	0	وحدة جراحة التجميل
Stroke Unit	32	13	19	94	45	49	82	33	49	82	33	49	وحده تأهيل الجلطة الدماغية
LTC Unit	0	0	0	154	107	47	78	51	27	78	51	27	وحده العناية الدائمة
Alone psychiatric	153	83	70	0	0	0	152	133	19	156	137	19	وحده الأمراض النفسية
Skilled Nursing Facility	328	210	118	336	214	122	301	171	130	301	171	130	وحده المهارات التمريضية
Audiology & Balance Center	16	12	4	0	0	0	0	0	0	0	0	0	مركز السمع والتوازن
<b>Total</b>	<b>1,518</b>	<b>955</b>	<b>563</b>	<b>971</b>	<b>608</b>	<b>363</b>	<b>1,262</b>	<b>842</b>	<b>420</b>	<b>1,238</b>	<b>823</b>	<b>415</b>	<b>المجموع</b>

(1) Including Qatar Rehabilitation Institute

(١) يشمل مركز قطر لإعادة التأهيل



الموظفون الذين يقدمون خدمات للأشخاص ذوي الإعاقات في مستشفى الرميلة ومركز قطر لإعادة التأهيل  
حسب الأقسام والنوع والجنسية  
٢٠١٧

STAFF PROVIDING SERVICES FOR PEOPLE WITH DISABILITIES AT RUMEILAH HOSPITAL & QATAR  
REHABILITATION INSTITUTE BY DEPARTMENT , GENDER & NATIONALITY  
2017

Table No. (204)

جدول رقم (٢٠٤)

Divisions	Nationality الجنسية									الأقسام والوحدات
	المجموع Total			غير قطري Non-Qatari			قطري Qatari			
	المجموع Total	إناث Females	ذكور Males	المجموع Total	إناث Females	ذكور Males	المجموع Total	إناث Females	ذكور Males	
Orthotic & Prosthetic	34	6	28	31	5	26	3	1	2	قسم الأطراف الصناعية
Speech Therapy	63	31	32	57	25	32	6	6	0	قسم علاج النطق
CBR Department	3	0	3	3	0	3	0	0	0	قسم تأهيل المجتمع
Child Development Section	51	31	20	50	30	20	1	1	0	قسم تطور الطفل
Inpatient Pediatric Rehabilitation Units	161	146	15	161	146	15	0	0	0	وحدات تأهيل الأطفال الداخليين
Occupational Therapy	67	32	35	65	30	35	2	2	0	قسم العلاج الوظيفي
Physiotherapy	43	14	29	42	13	29	1	1	0	قسم العلاج الطبيعي
Female Rehabilitation Units	81	66	15	78	63	15	3	3	0	وحدات تأهيل النساء
Male Rehabilitation Units	75	28	47	72	25	47	3	3	0	وحدات تأهيل الرجال
Geriatric Units	337	243	94	329	235	94	8	8	0	وحدات تأهيل العجزة
Plastic Surgery	74	40	34	64	35	29	10	5	5	وحدة جراحة التجميل
Stroke Unit	32	13	19	31	12	19	1	1	0	وحده تأهيل الجلطة الدماغية
Alone psychiatric	153	83	70	150	81	69	3	2	1	وحده الأمراض النفسية
Skilled Nursing Facility	328	210	118	313	195	118	15	15	0	وحده المهارات التمريضية
Audiology & Balance Center	16	12	4	7	4	3	9	8	1	مركز السمع والتوازن
Total	1,518	955	563	1,453	899	554	65	56	9	المجموع





الأفراد ذوو الإعاقات المسجلون في إدارة شؤون الأسرة  
بوزارة التنمية الإدارية والعمل والشؤون الاجتماعية  
حسب الجنسية والنوع والفئات العمرية  
\*٢٠١٧ - ٢٠١٣

INDIVIDUALS WITH DISABILITIES REGISTERED AT FAMILY AFFAIRS  
DEPARTMENT AT MINISTRY OF ADMINISTRATIVE LABOR AND SOCIAL AFFAIRS BY  
NATIONALITY, GENDER AND AGE GROUPS  
2013 - 2017\*

Table No. (205)

جدول رقم (٢٠٥)

Age group	Nationality الجنسية									فئات العمر
	Total المجموع			Non- Qatari غير قطري			Qatari قطري			
	المجموع Total	إناث Females	ذكور Males	المجموع Total	إناث Females	ذكور Males	المجموع Total	إناث Females	ذكور Males	
Less than 5 years	73	33	40	26	11	15	47	22	25	أقل من ٥ سنوات
5 - 9	670	266	404	236	100	136	434	166	268	٩ - ٥
10 - 14	826	382	444	355	144	211	471	238	233	١٤ - ١٠
15 - 19	806	344	462	312	123	189	494	221	273	١٩ - ١٥
20 - 24	725	314	411	267	101	166	458	213	245	٢٤ - ٢٠
25 - 29	635	251	384	232	92	140	403	159	244	٢٩ - ٢٥
30 - 34	567	254	313	203	70	133	364	184	180	٣٤ - ٣٠
35 - 39	543	247	296	142	44	98	401	203	198	٣٩ - ٣٥
40 - 44	594	318	276	133	42	91	461	276	185	٤٤ - ٤٠
45 - 49	681	453	228	88	23	65	593	430	163	٤٩ - ٤٥
50 - 54	794	610	184	78	17	61	716	593	123	٥٤ - ٥٠
55 - 59	921	776	145	53	15	38	868	761	107	٥٩ - ٥٥
60 - 64	679	569	110	54	22	32	625	547	78	٦٤ - ٦٠
65 - 69	404	324	80	42	15	27	362	309	53	٦٥ - ٦٩
70 - 74	330	258	72	42	12	30	288	246	42	٧٠ - ٧٤
75 - 79	282	200	82	42	12	30	240	188	52	٧٥ - ٧٩
80 - 84	203	153	50	19	13	6	184	140	44	٨٠ - ٨٤
85 - 89	101	81	20	7	5	2	94	76	18	٨٥ - ٨٩
90 - 94	60	34	26	4	1	3	56	33	23	٩٠ - ٩٤
95 and more	34	24	10	1	0	1	33	24	9	٩٥ سنة فأكثر
Total	9,928	5,891	4,037	2,336	862	1,474	7,592	5,029	2,563	المجموع

Cumulative data

بيانات تراكمية



الأفراد ذوو الإعاقات المسجلون في إدارة شؤون الاسرة  
بوزارة التنمية الإدارية والعمل والشؤون الاجتماعية  
حسب الجنسية والنوع  
\*٢٠١٧ - ٢٠١٣

INDIVIDUALS WITH DISABILITIES REGISTERED AT FAMILY AFFAIRS  
DEPARTMENT AT MINISTRY OF ADMINISTRATIVE LABOR AND SOCIAL AFFAIRS  
BY NATIONALITY AND GENDER

2013 - 2017\*

Table No. (206)

جدول رقم (٢٠٦)

Gender Nationality	المجموع Total	إناث Females	ذكور Males	النوع الجنسية
Qataris	7,592	5,029	2,563	قطري
Other GCC countries	139	55	84	بقية دول مجلس التعاون
Other Arab countries	1,432	539	893	بقية الدول العربية
Asian countries	676	233	443	الدول الآسيوية
European countries	33	16	17	الدول الأوروبية
Other countries	56	19	37	دول أخرى
G.Total	9,928	5,891	4,037	المجموع العام

Cumulative data

بيانات تراكمية